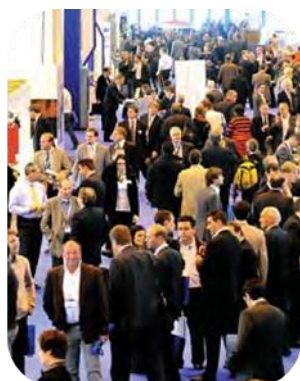




Bienvenue sur le Pavillon Composite Materials in Lille Region JEC EUROPE COMPOSITES 2012

Paris Porte de Versailles
27, 28, 29 mars 2012



© JEC Composites

Le Pavillon Composite Materials in Lille Region

- Une visibilité internationale
- Une formule économique
- Une assistance technique
- La rencontre de futurs partenaires
- Une concentration de compétences

JEC EUROPE COMPOSITES 2012

- Le rendez-vous mondial de l'industrie des composites
- A Paris Expo Porte de Versailles
- Plus d'infos sur : www.jeccomposites.com

Date limite d'inscription :

Mardi 31 janvier 2012

dans la limite des places disponibles

En partenariat avec les pôles de compétitivité MAUD, UP-tex et TEAM²,
CLUBTEX, le Pôle d'Excellence Plasturgie
et la Région Nord-Pas de Calais.



L'INTERET DU PAVILLON

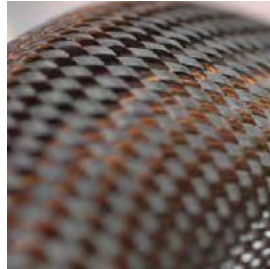
COMPOSITE MATERIALS IN LILLE REGION

En exposant sur le **Pavillon Composite Materials in Lille Region**, vous rejoignez un **groupe de stands** accueillant des entreprises du Nord-Pas de Calais réunies

sous une bannière « Lille Region » permettant **d'accroître votre visibilité** et de **bénéficier de prestations à tarif préférentiel**, avec l'aide de la Région Nord-Pas de Calais.

Un moyen efficace pour :

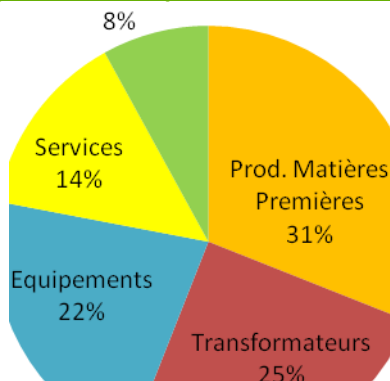
- Réduire vos coûts de participation
- Détecter des opportunités commerciales
- Concentrer vos efforts sur vos rendez-vous



© JEC Composites

POURQUOI EXPOSER SUR « JEC EUROPE COMPOSITES 2012 » :

Exposants 2012 par secteur d'activités



JEC Europe réunira en 2012 plus de 1 150 exposants et 30 000 visiteurs !

Le salon est pendant trois jours la destination des professionnels du monde entier.

Les lancements de produits, les expositions de pièces spectaculaires, les démonstrations des plus récentes technologies s'effectuent sur une surface de 49 500 m²

Les réseaux de l'innovation, l'automatisation et la recyclabilité seront les **trois principales thématiques** de l'édition 2012.

Cette année **le pays à l'honneur sera le Royaume-Uni**, afin de promouvoir une industrie du composite des plus innovantes en Europe.

JEC EUROPE EN CHIFFRES :

Un événement unique...

- 49 500 m² de salon
- + 1 150 exposants attendus en 2012
- + 30 000 visiteurs attendus

... à l'échelle internationale :

- 74 % d'exposants étrangers
- 70 % de visiteurs venus de l'étranger
- 96 pays représentés



LE PACKAGE PAVILLON COMPOSITES MATERIALS IN LILLE REGION

Un espace régional d'exposition conçu sur mesure, à forte visibilité et attractif

- Un stand individualisé et équipé au sein d'un espace de 100 m²
- Des événements organisés sur le Pavillon Lille Region pour dynamiser le trafic visiteurs
- La présentation de votre entreprise sur les supports de communication du Pavillon

LES TARIFS

A SAVOIR : Le nombre de stands étant limité, seules les premières entreprises ayant signé le bon de commande pourront en bénéficier.

FORFAITS	TARIF STAND ECONOMIC JEC	Economie réalisée	TARIF PROMOTIONNEL **
STAND N°1 - Offre de 6 m ² clé en main	5 200 € HT	29 %	3 700 € HT
STAND N°2 - Offre de 9 m ² clé en main	7 500 € HT	35 %	4 900 € HT
STAND N°3 - Offre de 12 m ² clé en main	10 200 € HT	37 %	6 450 € HT

Les forfaits comprennent :

- **Un stand individuel équipé** : une table, 3 chaises, spots d'éclairage, moquette, cloisons, nettoyage
- **Les droits d'inscription au catalogue exposants** du salon (980 € HT) comme co-exposant*
- **Le catalogue** du salon
- **La signalétique de votre entreprise** sur le Pavillon à forte visibilité
- **La présentation de votre entreprise sur les supports de communication** du Pavillon
- **Des événements** organisés sur le Pavillon Lille Region pour **dynamiser le trafic visiteurs**
- **Un comptoir fermé à clé**
- **Un accès Wifi et une place de parking**

* IMPORTANT : Les mentions de votre entreprise à inscrire au catalogue exposants du salon seront à communiquer directement à JEC Europe Composites 2012 au plus tard le 31/01/2012 (plus d'informations auprès de votre pôle de référence).

** Conditions d'éligibilité à l'aide régionale Nord-Pas de Calais : entreprise du Nord-Pas de Calais de moins de 250 salariés, au CA annuel < 50 millions € ou au total de bilan < 43 millions €, et non détenue à plus de 25 % du capital par une entreprise ne correspondant pas à ces critères

Date limite d'inscription :

Mardi 31 janvier 2012

dans la limite des places disponibles



